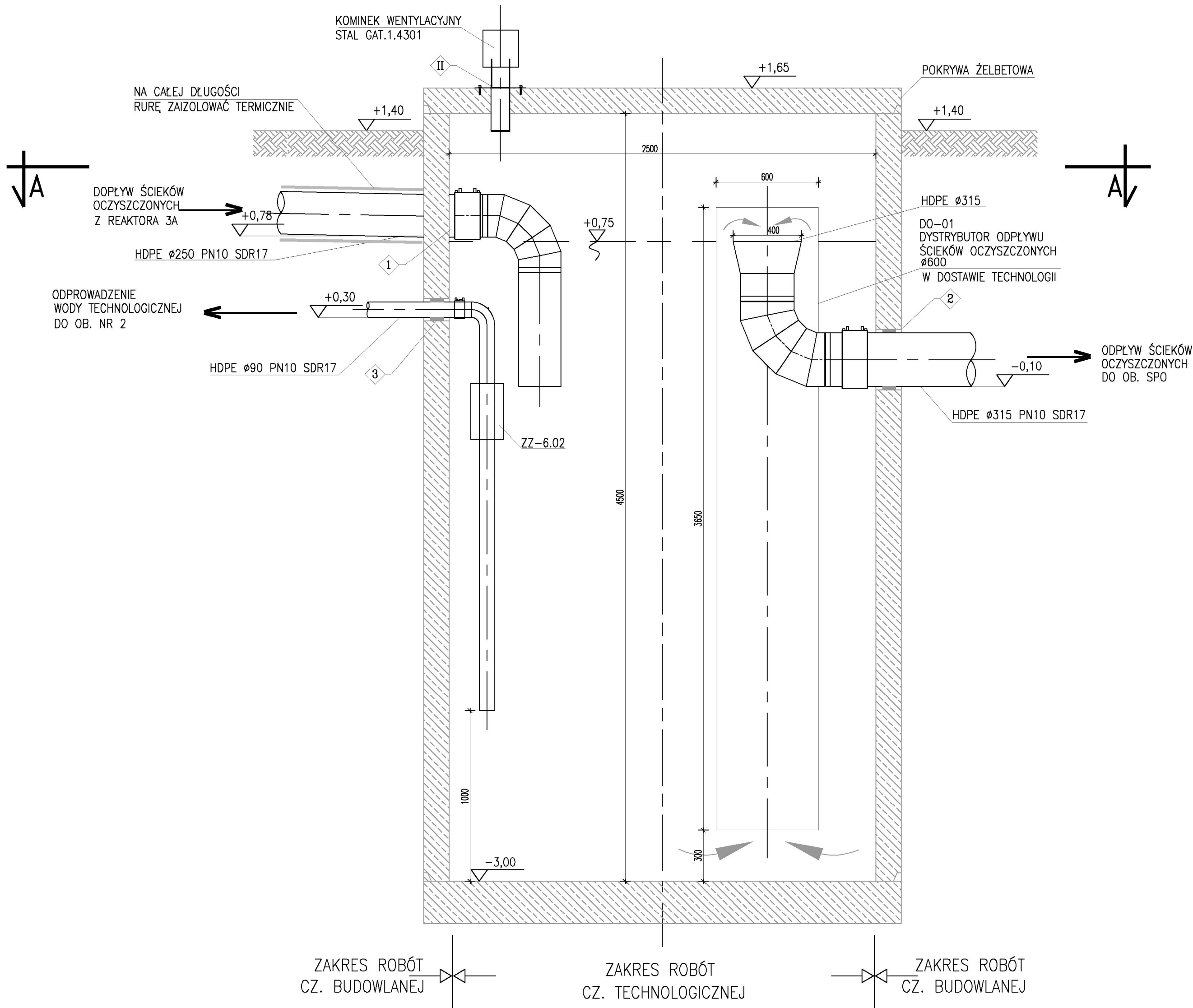


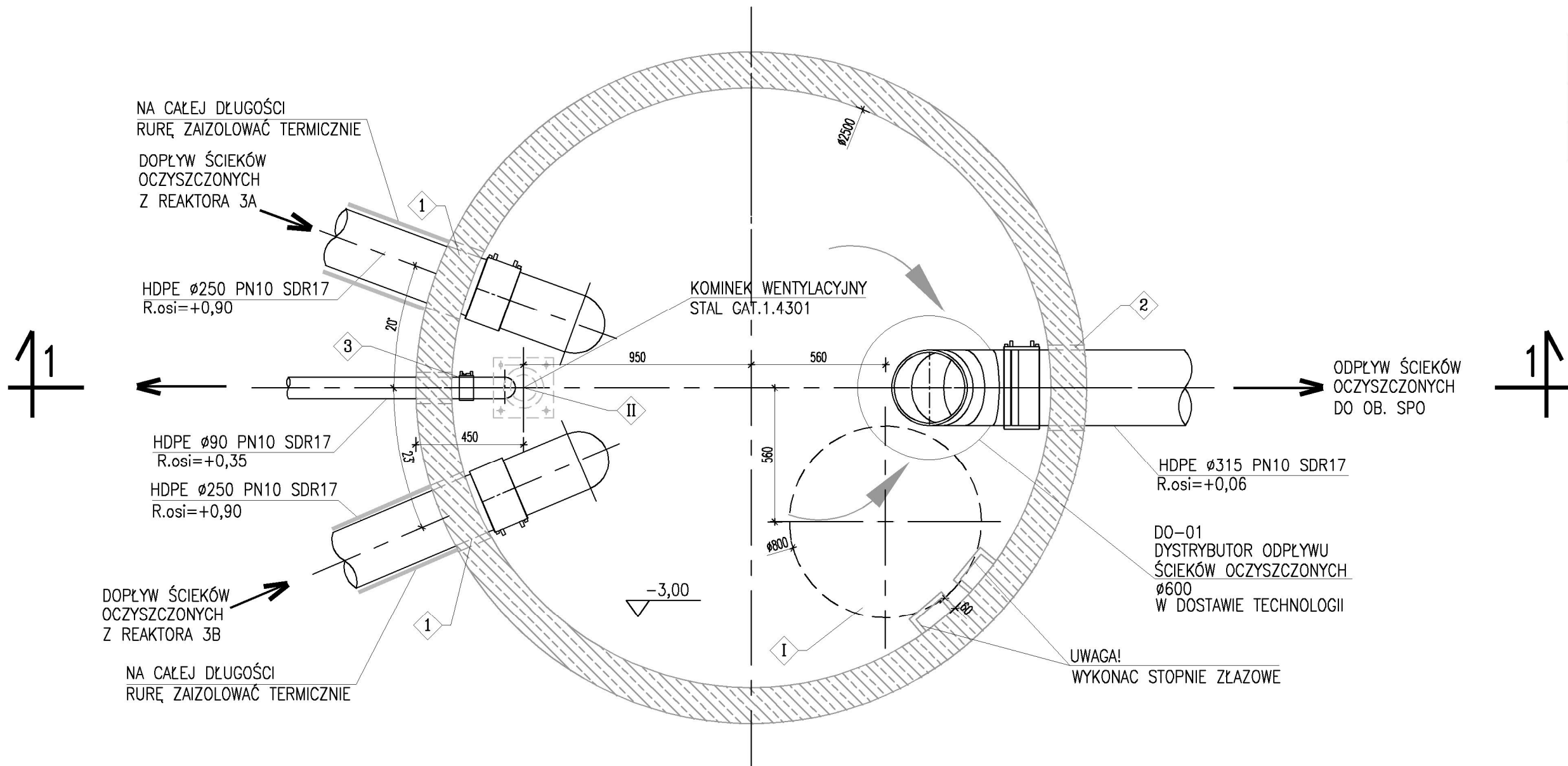
PRZEKRÓJ I-I



OTWOROWANIE ŚCIAN – PRZEJŚCIA SZCZELNE

Lp.	PRZEZNACZENIE	ØOTWORU [mm]	ILOŚĆ OTW. szt.	RZĘDNA OSI	UWAGI
1	Przejście szczelne typ tU dla rurociągu ścieków oczyszczonych HDPEØ250mm PN10 SDR17	Ø300	2	+0,90	Wprowadzić bosi koniec rurociągu na długość min.250mm od ściany zbiornika
2	Przejście szczelne typ tU dla rurociągu ościeków oczyszczonych HDPEØ315mm PN10 SDR17	Ø400	1	+0,06	Wprowadzić bosi koniec rurociągu na długość min.500mm od ściany zbiornika
3	Przejście szczelne typ GPSR dla rurociągu wody technologicznej HDPEØ90mm PN10 SDR17	Ø132	1	+0,35	Wprowadzić bosi koniec rurociągu na długość min.250mm od ściany zbiornika

RZUT A-A



OTWOROWANIE PŁYTY WIERZCHNIEJ

Lp.	PRZEZNACZENIE	ØOTWORU [mm]	ILOŚĆ OTW. szt.	UWAGI
I	Otwór na wąż żeliwny wtopiony w płytę	Ø800	1	Klasa A15
II	Otwór na kominek wentylacyjny	Ø110	1	Montaż wg technologii

UWAGA!: SZCZEGÓŁY KONSTRUKCYJNE ZBIORNIKA PATRZ RYSUNKI Z BRANŻY ARCHITEKTURA I KONSTRUKCJA

±0,00 = 83,70 m n.p.m.

UWAGA: Oznaczenia materiałów i wyposażenia wg opisu technicznego  
UWAGA: Rysunek opracowano według warunków technologicznych zawartych w opisie technologicznym  
UWAGA: Rury karbowane osłonięte poza zakresem dostawy technologii

Zmiany:	Opis	Data	Nazwisko	Podpis
Nazwa inwestycji: Rozbudowa i modernizacja biologiczno-mechanicznej oczyszczalni ścieków w Nagradowicach				
Adres inwestycji: jednostka ewid.: Nagradowice miejscowość, gmina Kleszczewo działka nr 84/4, 84/10, 85/2 obręb Krzyżownicy		Indeks 00	Data 10.2017	Rys. Nr R00 P 05.280/17
Branża: TECHNOLOGIA		Faza PW	Skala 1:20	TE 40.00
Rysunek:		Imię i Nazwisko	Nr uprawnień	Specjalność
Projektował:		mgr inż. Andrzej Stodwinski	103/PW/94	spec. Instalacje sanitacyjne
Sprawdził:		mgr inż. Magdalena Lewandowska	WKP/0145/PWOS/04	spec. Instalacje sanitacyjne

BIURO PROJEKTOWO – WYKONAWCZE  
ekoproMag  
Osiedle Jana III Sobieskiego 6/20  
60-688 Poznań  
ekopromag@gmail.com